



Löwenzahn

FÖRDERVEREIN KINDERTAGESSTÄTTE
LÖWENZAHN IN DIEDORF

DABEI SEIN IST ALLES.
KINDER SIND UNSERE ZUKUNFT!

WIE UNTERSTÜTZEN WIR UNSERE KITA ?

Soziale und pädagogische Förderung der Kindertagesstätte, Anschaffung von Spiel- und Bastelmaterialien, Erweiterung der Innen- und Außenanlagen, Übernahme der Buskosten bei Ausflügen, attraktive Homepage ...

DIE LÖSUNG !

Werden Sie selbst Mitglied im Förderverein* oder werben Sie andere Mitglieder. Der **jährliche Mitgliedsbeitrag** beträgt nur **15€**. Füllen Sie hierzu den Mitgliedsantrag auf der Rückseite aus, geben Sie ihn direkt in der Kita ab oder senden Sie diesen an den Förderverein.

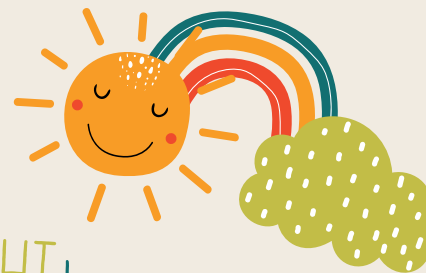
Natürlich freuen wir uns auch über jede Spende!**

WER KANN DEN KINDERN HELFEN ?

Jeder ist willkommen – Mütter, Väter, Großeltern, Paten, Freunde oder engagierte Gemeindemitglieder. Verwenden Sie einfach die Bankverbindung für Ihre Spende:
IBAN DE21 8405 5050 0012 036277 • **BIC** HELADEF1WAK • Wartburg-Sparkasse

* gemeinnütziger Verein ** Jede private und juristische Person mit vollendetem 18. Lebensjahr kann Mitglied werden.

VIEL WURDE BEREITS VERWIRKLICHT!



2016

Hochebene

2017

Kletterparcour
Schalldämmung der Gruppenräume
Kletterdreieck (u3)
Sitzgruppe (u3)
Weihnachtsgeschenke

2018

Ausflug zur Arche
Schränke
Trampolin
Projekt gesund & fit



WERDEN SIE MITGLIED!

... und unterstützen die Kinder
der »Kindertagesstätte Löwenzahn« in Diedorf.



IHRE ANGABEN

VOR- & NACHNAME

STRASSE

PLZ

ORT

TELEFON

E-MAIL

Die Satzung des Fördervereins erkenne ich für meine Mitgliedschaft als bindend an. Diese kann beim Vorstand eingesehen werden bzw. wird auf Anfrage ausgehändigt.

EINZUGSERMÄCHTIGUNG



BANK

BIC

IBAN

DE

Hiermit ermächtige ich den Förderverein der »Kindertagesstätte Löwenzahn« widerruflich, die von mir zu entrichtenden Zahlungen bei Fälligkeit durch Lastschrift von meinem Konto einzuziehen.

ORT, DATUM

UNTERSCHRIFT

Bitte senden Sie die Seite ausgefüllt an den Förderverein (z. H. Fr. Abel, Bergstraße 3, 36452 Kaltennordheim/OT Fischbach) zurück oder geben diese direkt in der Kita ab. Wir danken vielmals!

